

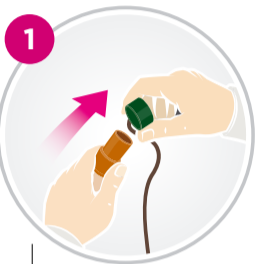
- **Montaggio semplice e rapido.**
- **Le piante rimangono nel luogo in cui abitualmente si trovano.**
- **Non è necessario trapiantare o svasare.**
- **Completamente automatico e adeguato al fabbisogno.**
- **Per il fine settimana, durante le vacanze, per tutto l'anno.**

**IDEALE PER IL PERIODO DELLE VACANZE.  
IDEALE PER TUTTO L'ANNO.**

## IRRIGAZIONE COMPLETAMENTE AUTOMATICA DELLE PIANTE DA APPARTAMENTO

Blumat Classic è l'affidabile sistema di irrigazione delle piante da appartamento. L'acqua viene aspirata da un qualsiasi recipiente ed erogata al terreno dall'elemento conico di argilla. Il tutto funziona automaticamente: le piante ricevono ciò di cui hanno bisogno. Nella versione XL è adatto anche per l'irrigazione di piante da balcone durante le vacanze.

## INSTALLAZIONE



1 Togliere cappuccio verde.



2 Riempire d'acqua l'elemento conico di argilla fino all'orlo.



3 Applicare a pressione il cappuccio sull'elemento conico di argilla completamente pieno d'acqua.



4 Conficcare nel terreno in corrispondenza della zona delle radici. L'elemento conico di argilla deve essere conficcato completamente nel terreno.

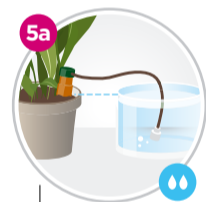


5 Collocare il tubo flessibile nel recipiente dell'acqua. Fatto!

Riempire tempestivamente il recipiente dell'acqua. Se accade che il recipiente dell'acqua si svuoti completamente, anche il Blumat deve essere riempito di nuovo.

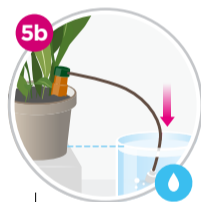
## EROGAZIONE DELL'ACQUA

L'erogazione dell'acqua può essere regolata collocando il recipiente dell'acqua a un dislivello maggiore o minore.



**Classic**  
ca. 75 ml/24h  
**ClassicXL**  
ca. 125 ml/24h

Il livello dell'acqua all'interno del recipiente è a un'altezza leggermente minore del cappuccio verde Blumat. Questa è la posizione ottimale; l'irrigazione avviene in funzione dell'umidità del terreno. L'erogazione dell'acqua è pari a **circa 75 ml/24 h o a 125 ml/24 h (XL)**.



**Classic**  
ca. 50 ml/24h  
**ClassicXL**  
ca. 75 ml/24h

Il livello dell'acqua all'interno del recipiente è a un'altezza nettamente minore del cappuccio verde Blumat. L'irrigazione avviene in funzione dell'umidità del terreno, con ridotta erogazione dell'acqua pari a **circa 50 ml/24 h o a circa 75 ml/24 h (XL)**.



**Classic**  
ca. 150 ml/24h  
**ClassicXL**  
ca. 200 ml/24h

Il livello dell'acqua all'interno del recipiente è a un'altezza maggiore del cappuccio verde. Il Blumat Classic eroga costantemente acqua, anche se l'umidità del terreno è già sufficiente. **L'erogazione dell'acqua è pari a massimo 150 ml/24 h o a 200 ml/24 h (XL)**. Attenzione: con questa regolazione si può verificare un'irrigazione eccessiva; utilizzare in ogni caso un sottovaso di grandezza sufficiente!

Per le piante che richiedono più acqua si possono impiegare anche più di un Blumat Classic in un recipiente. Per individuare la regolazione ottimale, si consiglia di osservare il Blumat Classic per un certo periodo (1-2 settimane).

## BUONO A SAPERSI

**Frutta e verdura:** il Blumat Classic può essere utilizzato senza problemi anche per irrigare frutta e verdura. Tutti i prodotti Blumat Classic sono testati in conformità con gli standard del regolamento austriaco sull'acqua potabile e tutti i valori misurati sono risultati minori dei valori di soglia. **I prodotti Blumat Classic non contengono né bisfenolo A (BPA) né sostanze alchiliche perfluorate e polifluorate (PFAS) né ftalati.**

**Irrigazione per un lungo periodo:** si consiglia di usare recipienti non trasparenti per ridurre la formazione di alghe. Annaffiare le piante ogni 4-6 settimane anche con un annaffiatoio.

**Fertilizzazione:** la fertilizzazione è facile: è sufficiente aggiungere una piccola quantità di fertilizzante liquido all'acqua nel recipiente (attenersi alle istruzioni di dosaggio del produttore).

**Manutenzione:** la durata del Blumat Classic aumenta pulendolo accuratamente una volta all'anno. Aprire il Blumat Classic e collocare le due parti in acqua calda per circa cinque minuti. Rimuovere i depositi visibili all'interno con uno spazzolino o con un bastoncino di legno e sciacquare. Poi esercitare ripetutamente una salda pressione sul cappuccio sott'acqua per espellere le impurità dal tubo flessibile. I depositi all'esterno dell'elemento conico di argilla possono essere rimossi con carta abrasiva.

**Garanzia:** Vogliamo rendervi soddisfatti. Tutti i prodotti Blumat sono coperti da una garanzia di 36 mesi a partire dalla data di acquisto. Per presentare un reclamo, vi preghiamo di rivolgervi al vostro rivenditore o direttamente a noi (info@blumat.at).

**3 ANNI DI GARANZIA.**